

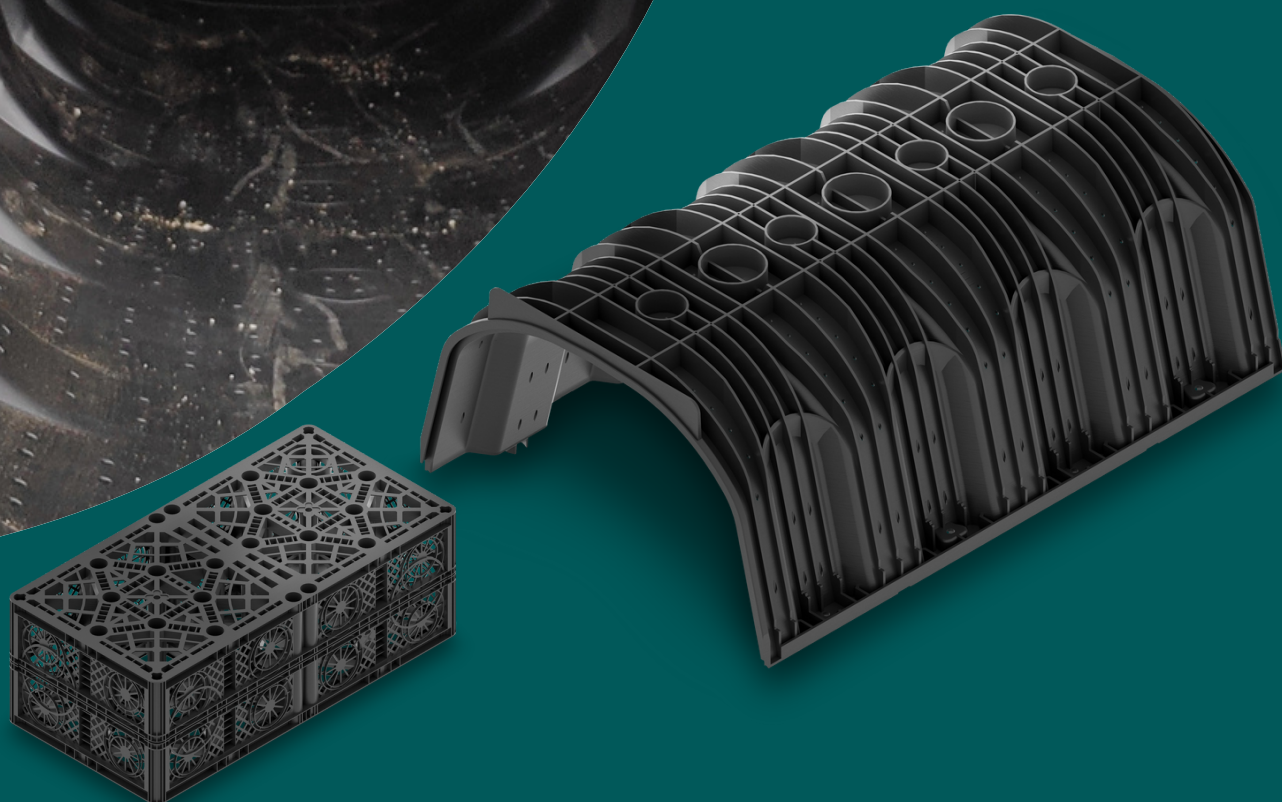


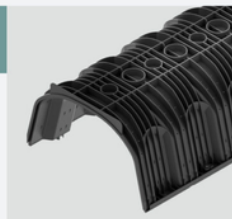
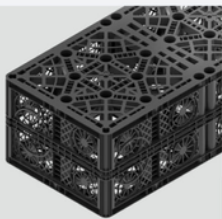


Инфилтрация на дъждовната вода

Дъждовната вода, която преди се е зауствала директно в канализационната система, днес в най-добрия случай трябва да се остави да се инфилтрира на място. Целта е почти естествено управление на дъждовната вода, като се вземат предвид опазването на почвите и водите, за да се облекчи тежестта върху канализационните мрежи и да се насърчи подхранването на подпочвените води.

www.hauraton.com





**В СЪОТВЕТСТВИЕ
С ТЕХНИЧЕСКО ОДОБРЕНИЕ
ITB-KOT- 2018/0471**



ДЪРЖАВНА ДЕКЛАРАЦИЯ ЗА СВОЙСТВАТА ЗА ПОЛЗВАНЕ № 2018/032
съгласно РАЗПОРЕДБАТА НА МИНИСТЪРА НА ИНФРАСТРУКТУРАТА И СТРОИТЕЛСТВОТО
по отношение на издана декларация за свойства на строителни изделия и начин за
обозначаването им със строителен знак от 17 ноември 2016 г., Пол. 1966

1. Наименование на строителното изделие:	DRAINFIX® TWIN
2. Тип на строителното изделие:	DRAINFIX® TWIN, събирателно-отводняващ и изпращащ канал, засенен с мултифункционална шакта за управление на дъждовни води
3. Предвидено приложение:	Комплект елементи на системата DRAINFIX® TWIN за отводняване, събиране и утаяване на дъждовни води
4. Име и адрес на седелището на производителя и място на произход:	Haarlem Polder Sp. z o.o. / OOD, ул. Островска 398, 61-312 Познан, Место на произход: Европейски съюз
5. Име и адрес на седелището на упълномощения представител:	---
6. Държавна система изпитвания за оценка и верификация на устойчивостта на свойствата за ползване:	4
7. Та. Полска Норма на изработка:	ITB-KOT-2018/0471
7a. Държавна техническа оценка:	Институт по строителна техника
Държавен орган за техническа оценка:	Институт по строителна техника, АВ 023
Наименование на акредитиран сертифициращ орган, номер на акредитация и номер на сертификата:	---
8. Основни характеристики на строителното изделие	Декларирано свойство за ползване
1. Изпитания в резултат на пограване (тест в пясък)	Ако на повърх, която да влияе на функционалността на изделието, изделието не може да се изпраща или изпраща да се деформира
2. Издръжливост на конструкцията	Запазена носимоспособност в предвидените условия на ползване

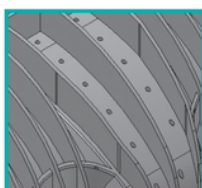
9. Свойствата за ползване на определеното по-горе изделие съответстват с изискванията посочени в т. 8 декларирани свойства за ползване. Настоящата държавна декларация за свойства за ползване е издадена съгласно закона от 16 април 2014 г. за строителните изделия, на изискванията относно издръжливост на производствения

Познан, 29 март 2018
От името на производителя се подписва:

Мечислава Штепа
Председател на Управителния съвет

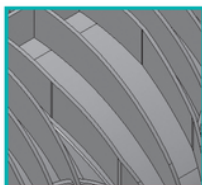
HAURATON България ЕООД бул. Евлоги и Христо Георгиеви №105

www.hauraton.be



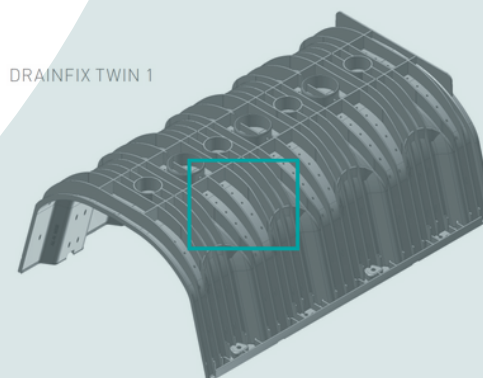
DRAINFIX TWIN 1

Елементи с перфорация, предназначени в частност за площи с високо или средно ниво на подпочвените води.



DRAINFIX TWIN 0

Елементи без перфорация, предназначени за монтаж под „запечатана“ повърхност или инсталация без отделно попълване с чакъл.



DRAINFIX TWIN 1



DRAINFIX TWIN 1/1

Горният и долният елемент имат перфорация. Тази комбинация осигурява максимално инфилтриране и изпразване на водата.



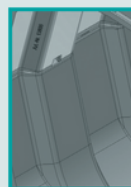
DRAINFIX TWIN 0/1

Само долният елемент има перфорация. Тази комбинация е подходяща, ако повторно се използва изкопаната пръст.



DRAINFIX TWIN 1/0

Само горният елемент има перфорация. Тази комбинация е подходяща за утаяване.



DRAINFIX TWIN 0/0

Нито горният, нито долният елемент имат перфорация. Тази комбинация се използва като седиментна зона.

ТЕХНИЧЕСКА ИНФОРМАЦИЯ DRAINFIX TWIN

Самата система представлява тунелна форма без напречни колчета или препречващи елементи позволява лесно почистване на системата в случай на запълване с наноси. Разстоянието между тях се запълва с мит чакъл с фракция 8/16 и 16/32, който също има ретензионна способност. При автомобилен трафик да се използва измит натрошен камък с размери 16/32 до 22/45мм. Тази система е 100% ревизируема. За тази цел се използва мулти-функционална шахта. Тунелът към тази шахта се облича в геотекстил и така само този ред ще има нужда от почистване при евентуално попаднали замърсители като наноси, пясък и т.н.

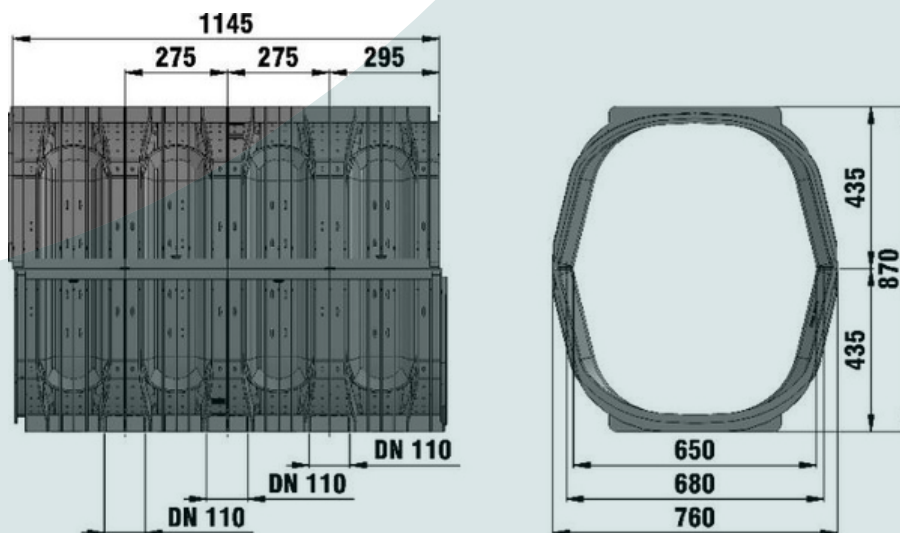


Принципа на действие на системата е следният:

Водата постъпва в системата през ревизионна шахта, а оттам към тунелната система, която е облечена с геотекстил. По този начин, водата постъпва към останалите тунели и чакъла, поставен между тях с вече пречистена от наноси вода. Наносите остават във входящия тунел, който е 100% ревизируем и с възможност за улеснено почистване поради големия му обем.

Размерите на един тунел е $h=870\text{mm}$, $B=760\text{mm}$, $L=1140\text{mm}$.

Техническа схеми на елементите:



ИНФИЛТРАЦИОННА СИСТЕМА ЗА ДЪЖДОВНА ВОДА

Принцип на действие и Инструкции за монтаж

Нашите указания/детайли за монтаж са достъпни и добре познати на специалистите.

Нестандартни решения могат да бъдат изпълнявани с оглед конкретните изисквания на терена и ако са предвидени от проектанта на обекта. При монтаж е необходимо да се съблюдават всички свързани с конкретния обект местни норми и разпоредби. Инфилтрационните тунели са предназначени за инфилтрация на дъждовна вода в почвата, която не е замърсена с вредни химикали. Системата няма напречни колчета и прегради, които да намаляват полезният обем и да затрудняват почистването на системата.



Пропускливостта на уплътнените почвени слоеве трябва да отговарят на предвидените в оразмеряването стойности. Дълбочината и нивото на покривния слой трябва да отговарят на статичните изисквания при натоварване от лекотоварни и натоварване до клас SLW 30. При това дълбочината на дъното зависи от наличният вътрешен ъгъл на триене на почвата и от натоварването отгоре.

1. Изкопна яма и гранулиран основен слой

В достатъчно дълбока и надеждна изкопна яма, включваща работно пространство за полагането на модулите DRAINFIX TWIN, се полага равен почвен слой.

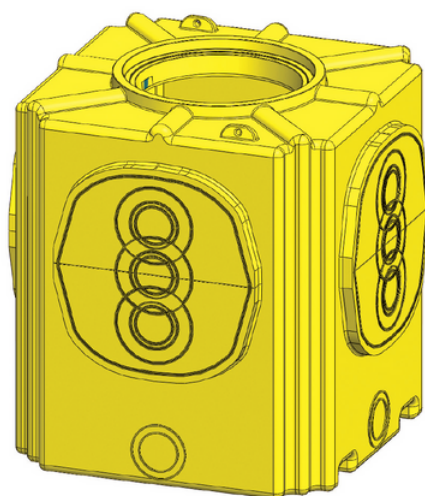
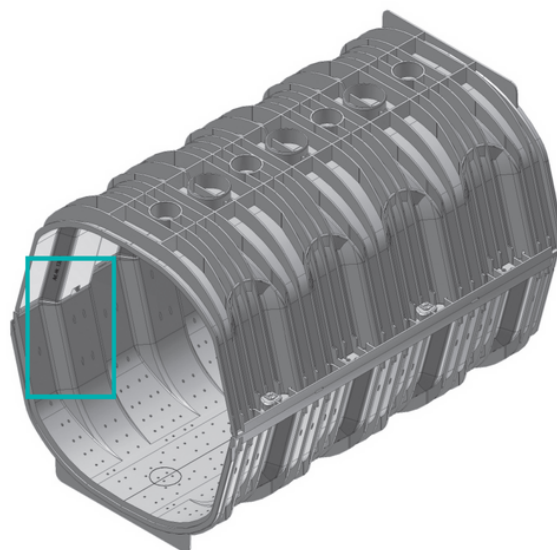
Трябва да се съблюдават нормите за изкопните работи и изкопните ями.

Един уплътнен гранулиран слой 0/8 от около 5 см при очаквано натоварване, служи като основа за полагане и свързване на модулите. При това трябва да се изравни пропускливостта на гранулирания основен слой със стойностите $K_{\text{пропускливост}}$ на почвата

Разстоянието от средното най-високо ниво на подпочвените води трябва да е най-малко 1 м. Дърветата трябва да са на разстояние от монтираното съоръжение равно на поне около половината от диаметъра на короната им.

ВАРИАНТИ ЗА КОМБИНАЦИЯ НА DRAINFIX TWIN ЕЛЕМЕНТИ

Опцията за комбинация дава възможност да се конфигурират елементи за постигане на идеално решение. Използвайки двата основни елемента DRAINFIX TWIN 1 с перфорация и DRAINFIX TWIN 0 без перфорация могат да се направят шест различни комбинации. Тези шест комбинации позволяват гъвкавост в разнообразни ситуации по време на проектиране и монтаж. Целта е да се намери оптимална комбинация от елементи, които да съответстват на характеристиките на почвата и съответния елемент. Само с няколко елемента DRAINFIX TWIN предлага максимална адаптация към условията на почвата и конкретната ситуация на обекта.



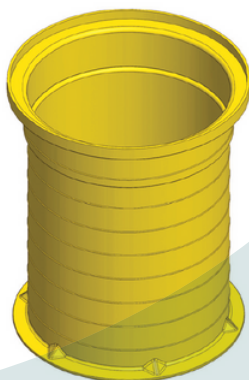
многофункционална
система

СТЕНА С ДЕБЕЛИНА – 10 ММ

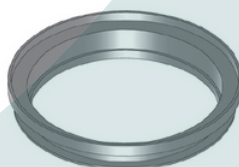
	Дължина, мм	Широчина, мм	Височина, мм	Тегло, кг	№ артикул
Многофункционална пластмасова шахта с инспекция DN 680	1380	1380	1460	100,0	96540

ЗАБЕЛЕЖКА! Поради дълбочината на фундамента на шахтата, моля обърнете внимание на допълнителното оборудване под формата на надстройки.

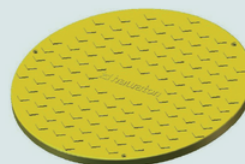
DRAINFIX®TWIN многофункционални шахти, аксесоари



надстройка 1000 мм



надстройка 110 мм



капак

	Дължина, мм	Широчина, мм	Тегло, кг	№ артикул.
Капак за шахта, кл. А 15	800	35	13,0	386006
Надстройка 1000 мм*	840	1000	24,0	386011
Надстройка 110 мм*	840	110	10,0	386012
Алармено устройство W4	–	–	–	134000

* Не използвайте и двата компонента едновременно.

Логистичен парк ORBICO, София

2020 г.



Повече за референцията:

[LINK](#)

Експозиционен център ФЛОРА, Бургас

2015 г.



Повече за референцията:

[LINK](#)

МОТО РФОНЕ шоурум VOLVO, София

2019 г.



Повече за референцията:

[LINK](#)

JUMBO, Русе

2013 г.



Повече за референцията:

[LINK](#)

Дестилерия за етерични масла „Градище Агро“, с. "Средно градище"

2019 г.



Повече за референцията:

[LINK](#)

Складова база на Джесика, София

2015 г.

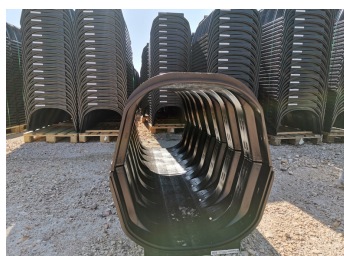


Повече за референцията:

[LINK](#)

DOLANDIA завод, София

2021 г.



Повече за референцията:

[LINK](#)

Бензиностанция OMV, к.к. Слънчев Бряг

2009 г.



Повече за референцията:

[LINK](#)

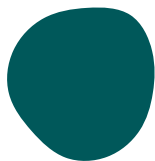
РЕФЕРЕНЦИИ



Сграда със смесено предназначение АРИА – гр.Бургас



ЛИДЛ гр. Раковски, ЛИДЛ к.к. Слънчев бряг,
ЛИДЛ Пловдив



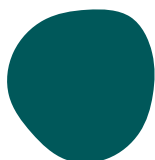
Бензиностанция ЕКО АМ Струма



Локални пътища в обл. Стара Загора



Производствени Халета в с. Равно поле



Логистичен парк СТР – гр.София



Казино, гр. Свиленград



Завод за производство на опаковки за хранително
вкусовата промишленост - Сидоренко, гр. Бургас



Производствена база Елит Трак, гр Варна

РЕФЕРЕНЦИИ



Хотел "Royal Sun", к.к. Слънчев бряг



Склад за хранителни добавки кв.Лозен гр. София



"Аполония Ризорт" - с.Черноморец



Апартаментен комплекс "Пълдин вакейшън",
к.к. Слънчев бряг



Пътен възел при землище Хрищени, гр. Стара Загора



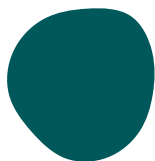
Складова база на АЛТА ФАРМАСЮТИКЪЛС, гр. София



Медицински център Аксаково



Множество жилищни сгради



Множество частни къщи



ХАУРАТОН България ЕООД
бул. "Евлоги и Христо Георгиеви"
105, ет. 2
1504 София България
Тел/Факс: +359 2 9440761
e-mail: info-bg@hauraton.com

